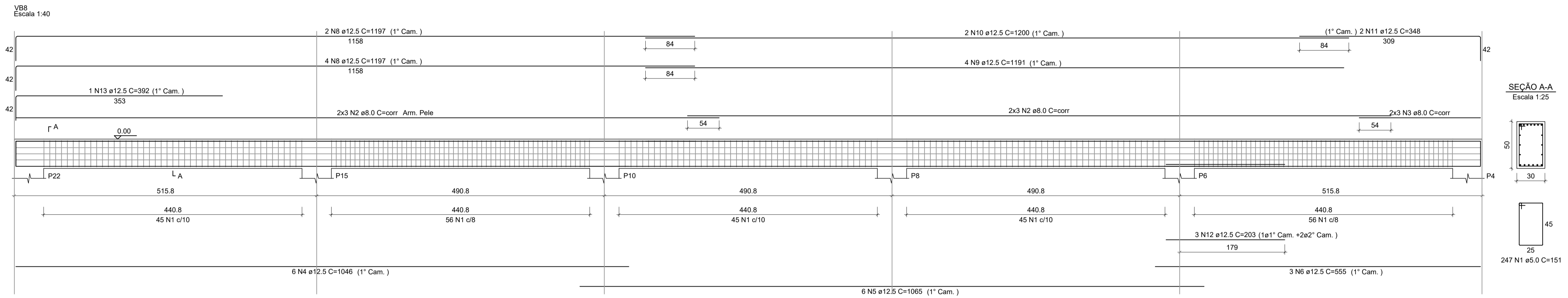
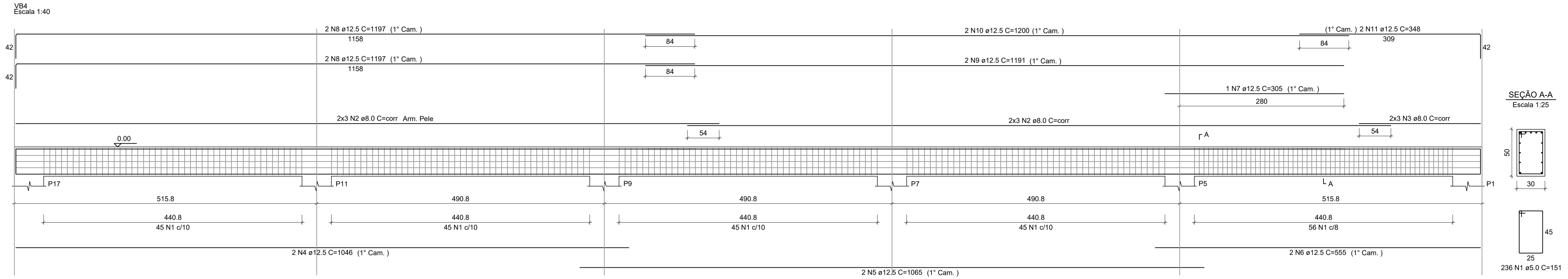


PROJETO ESTRUTURAL - CONCRETO ARMADO
ESCALA INDICADA



NOTAS:

1. COTAS EM CENTÍMETROS, E NÍVEIS EM METROS;
2. CONFERIR MEDIDAS NO LOCAL;
3. PARA EXECUÇÃO DO MURO CONSULTAR PROJETO ESPECÍFICO;
4. OS DETALHES CONSTRUTIVOS ESTÃO APRESENTADOS NO MEMORIAL DESCRITIVO.

REV. 01	28/07/21	ALTERAÇÃO DE LOCAÇÃO	DAC
REV. 00	21/08/20	EMISSÃO INICIAL	DAC
REVISÃO	DATA	DESCRIÇÃO:	RESP.:



RELAÇÃO DO AÇO

VB4	VB8	AÇO	N	DIAM (mm)	QUANT	C.UNIT (cm)	C.TOTAL (cm)
		CA60	1	5.0	483	151	72933
		CA50	2	8.0	24	corr	28800
			3	8.0	12	corr	2484
			4	12.5	8	1046	8368
			5	12.5	8	1065	8520
			6	12.5	5	555	2775
			7	12.5	1	305	305
			8	12.5	10	1197	11970
			9	12.5	6	1191	7146
			10	12.5	4	1200	4800
			11	12.5	4	348	1392
			12	12.5	3	203	609
			13	12.5	1	392	392

RESUMO DO AÇO

AÇO	DIAM (mm)	C.TOTAL (m)	QUANT + 10% (Barras)	PESO + 10% (kg)
CA50	8.0	312.8	29	135.8
CA60	5.0	729.3	67	123.7
PESO TOTAL (kg)				
CA50		626.2		
CA60		123.7		

Volume de concreto (C-30) = 7.51 m³
Área de forma = 65.10 m²

EMPREENHIMENTO
CONSTRUÇÃO DE HANGARES NO AEROPORTO DE POUSO ALEGRE

ENDEREÇO: AVENIDA JOÃO BATISTA PIFFER, B. JARDIM AEROPORTO
POUSO ALEGRE – MINAS GERAIS

ASSUNTO: HANGAR 25X25METROS
DETALHAMENTO DAS ARMADURAS
VIGAS BALDRAME

DISCIPLINA: ESTRUTURAL
FASE DO PROJETO: EXECUTIVO
FOLHA N.º: 07/10

GERÊNCIA DE PROJETOS: DENIS DE SOUZA SILVA CREA: MG-127.216/D
COORDENAÇÃO DE PROJETOS: ALOISIO CAETANO FERREIRA CREA: MG-97.132/D
RESPONSÁVEL TÉCNICO: ENGR. CIVIL FLÁVIA C. BARBOSA CREA: MG-187.842/D
ENGR. CIVIL WILLIAM BARADEL LARI
DESENHO: ENGR. CIVIL WILLIAM BARADEL LARI

DATA INICIAL: 21/08/2020 ESCALA: INDICADA REVISÃO: R01 ARQUIVO: DAC-PMPA-HANI-PE-EST-R01.DWG